

São
Taralpe

www.hulme.es

STEELFRAME.es

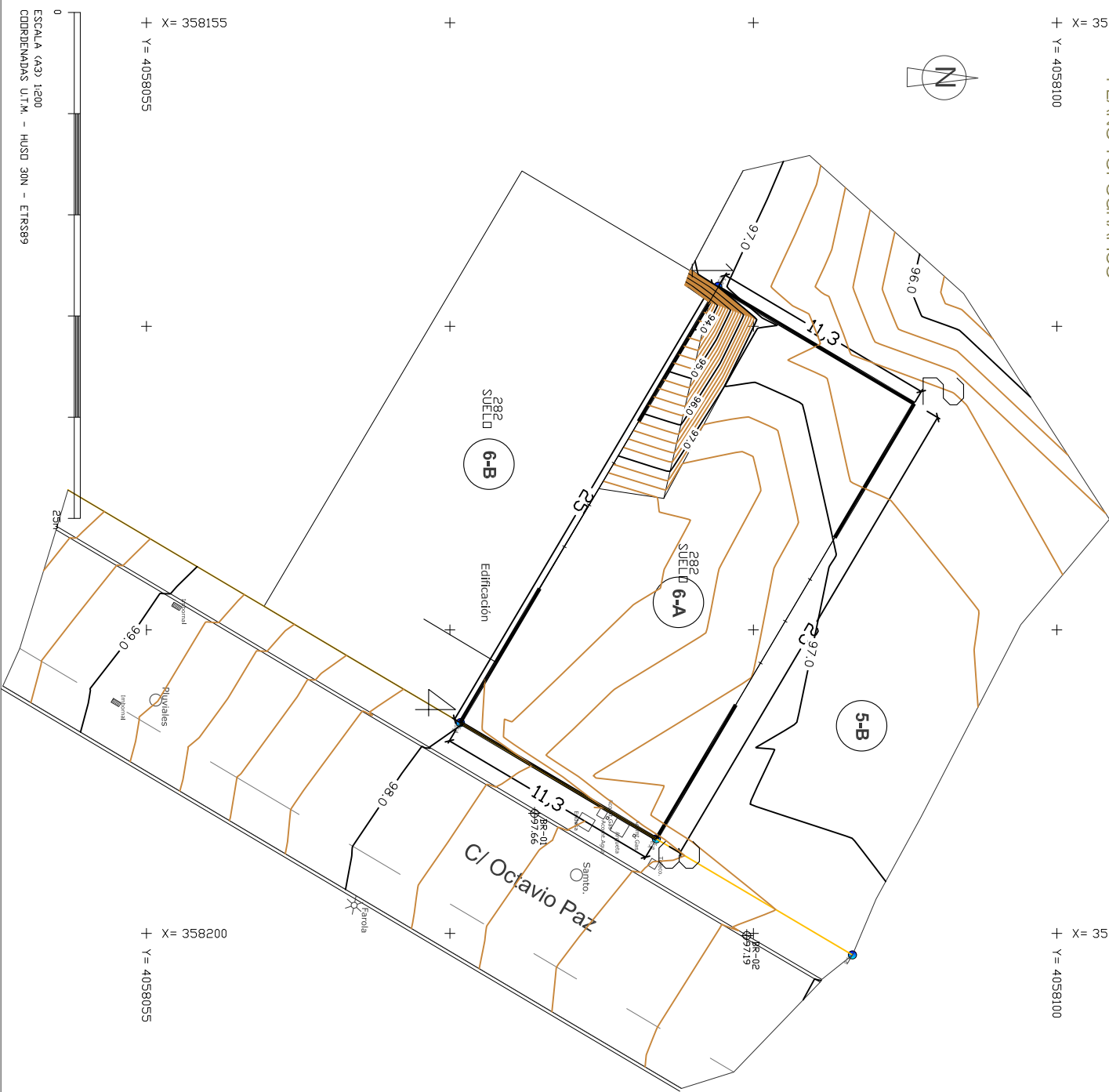
PLANO TOPOGRÁFICO

X= 358155

Y= 4058100

X= 358200

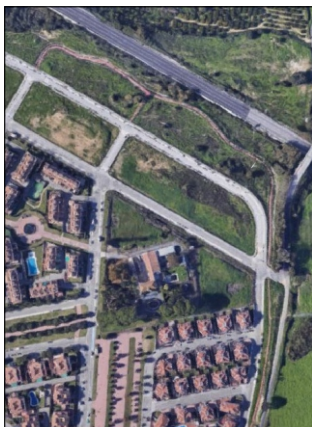
Y= 4058100



PLANO CALIFICACION, ORDENANZA



ORTOFOTO



FICHA CATASTRAL

COMUNIDAD AUTÓNOMA DE ARAGÓN
 DEPARTAMENTO DE ECONOMÍA Y EMPLEO
 DIRECCIÓN GENERAL DE REGISTRO Y CATASTRO

REGISTRO GENERAL DE LA PROPIEDAD
 PLAN DE IDENTIFICACIÓN DEL INmueBLE

PARCELA CATASTRAL

DESCRIPCIÓN DEL INmueBLE

IDENTIFICACIÓN DEL INmueBLE

CONSEJO REGULADOR DE LA ORDENANZA

ORDENANZA DE IDENTIFICACIÓN DEL INmueBLE

LEYENDA TOPOGRÁFICO

COORDENADAS GEORREFERENCIADAS VÉRTICES
FINCA CATASTRAL 8283612UP58850001TT.
 COORDENADAS U.T.M. - HUSO 30N - ETRS89

VÉRTICE	COORDENADA X	COORDENADA Y
1	358168,073	4058083,256
2	358173,818	4058092,945
3	358195,330	4058080,203
4	358189,583	4058070,509

LEYENDA

- Limite Parcela
- Bordillo
- Acera
- Aparcamiento
- Línea Retura
- Curvas Nivel Directoras
- Curvas Nivel Normales
- Marca limite Parcelas

ESCALA (4:3) 1:200
 COORDENADAS U.T.M. - HUSO 30N - ETRS89



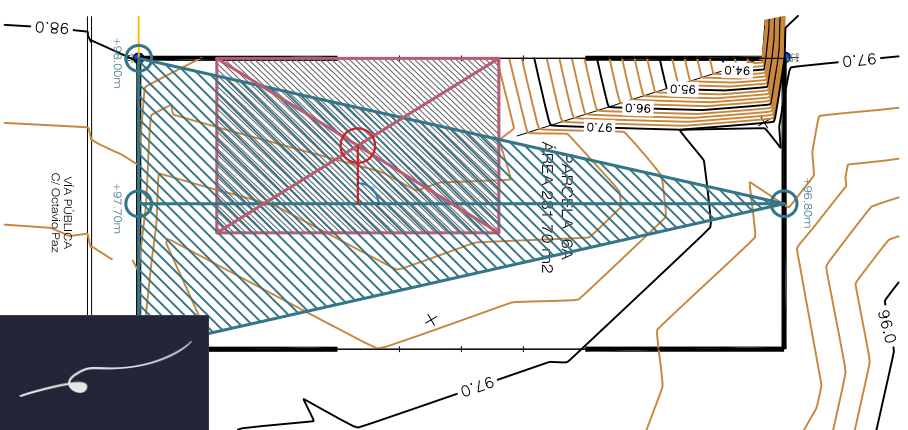
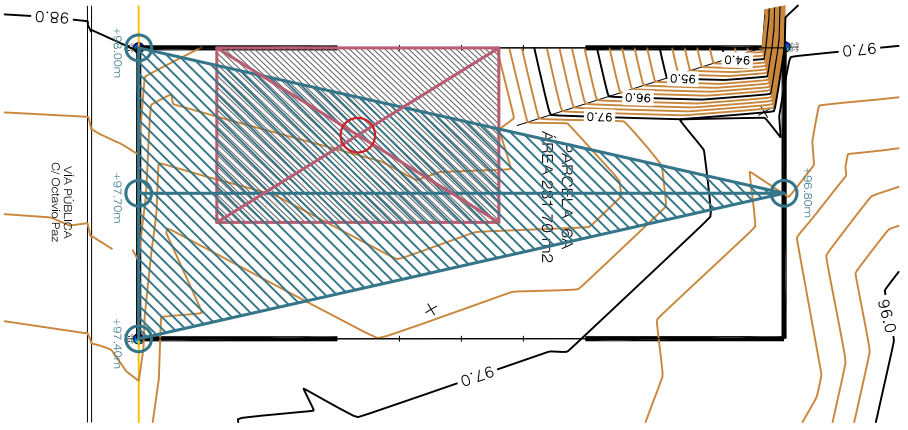
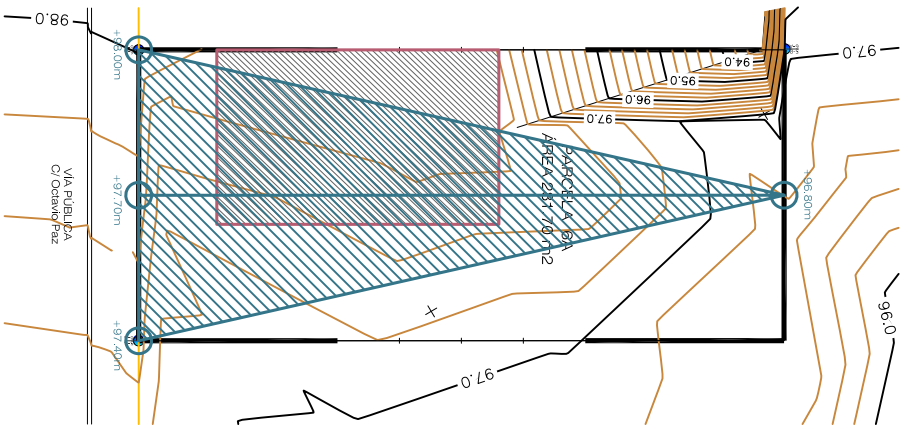
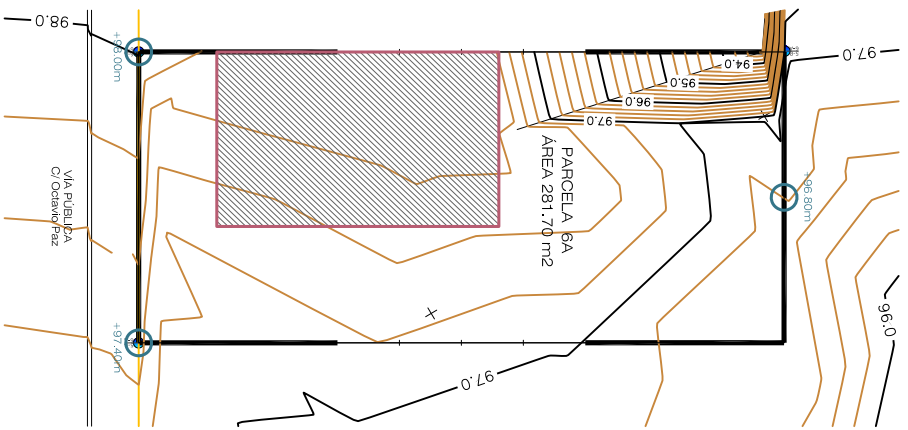
PASOS PARA LA DETERMINACIÓN DE LA ALTURA DE UNA EDIFICACIÓN PAREADA EN PARCELA MEDIANERA.
PARCELA 6A

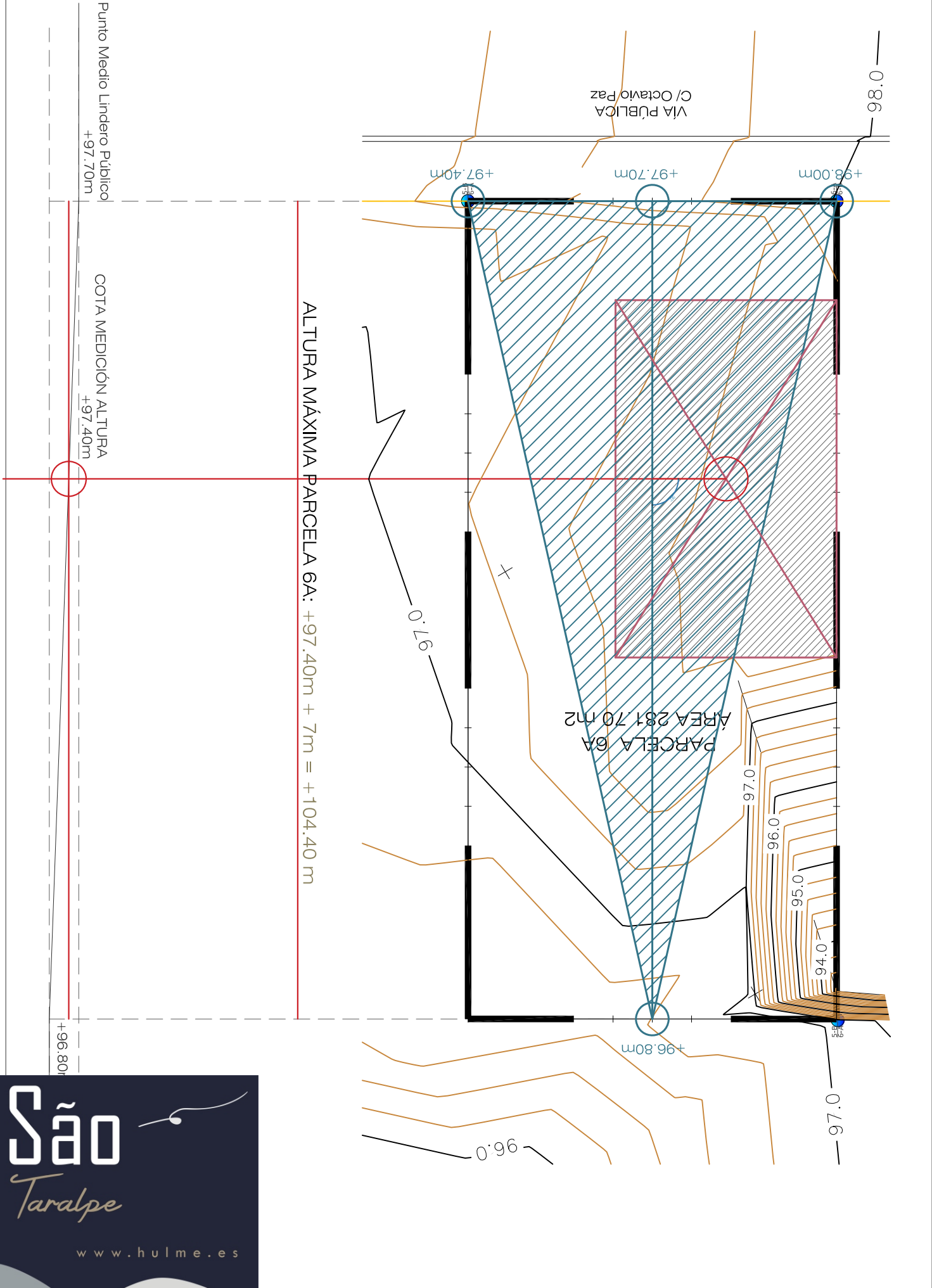
1. DETERMINACIÓN DE LOS PUNTOS.
Puntos externos: Plano que contiene a la alineación de vía pública con acera.
Punto medio: Plano que contiene el lindero opuesto al anterior.

2. DETERMINACIÓN DEL PLANO DE RASANTE
Aquel que contiene los tres puntos

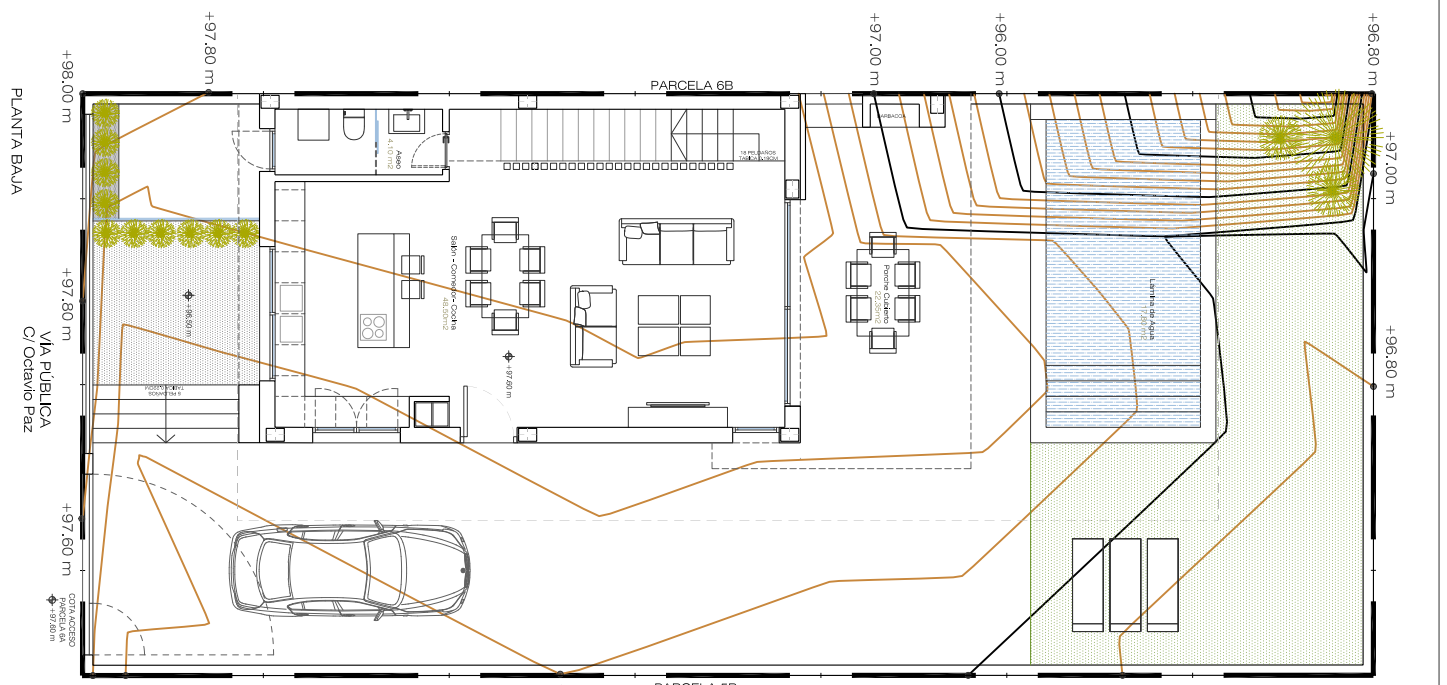
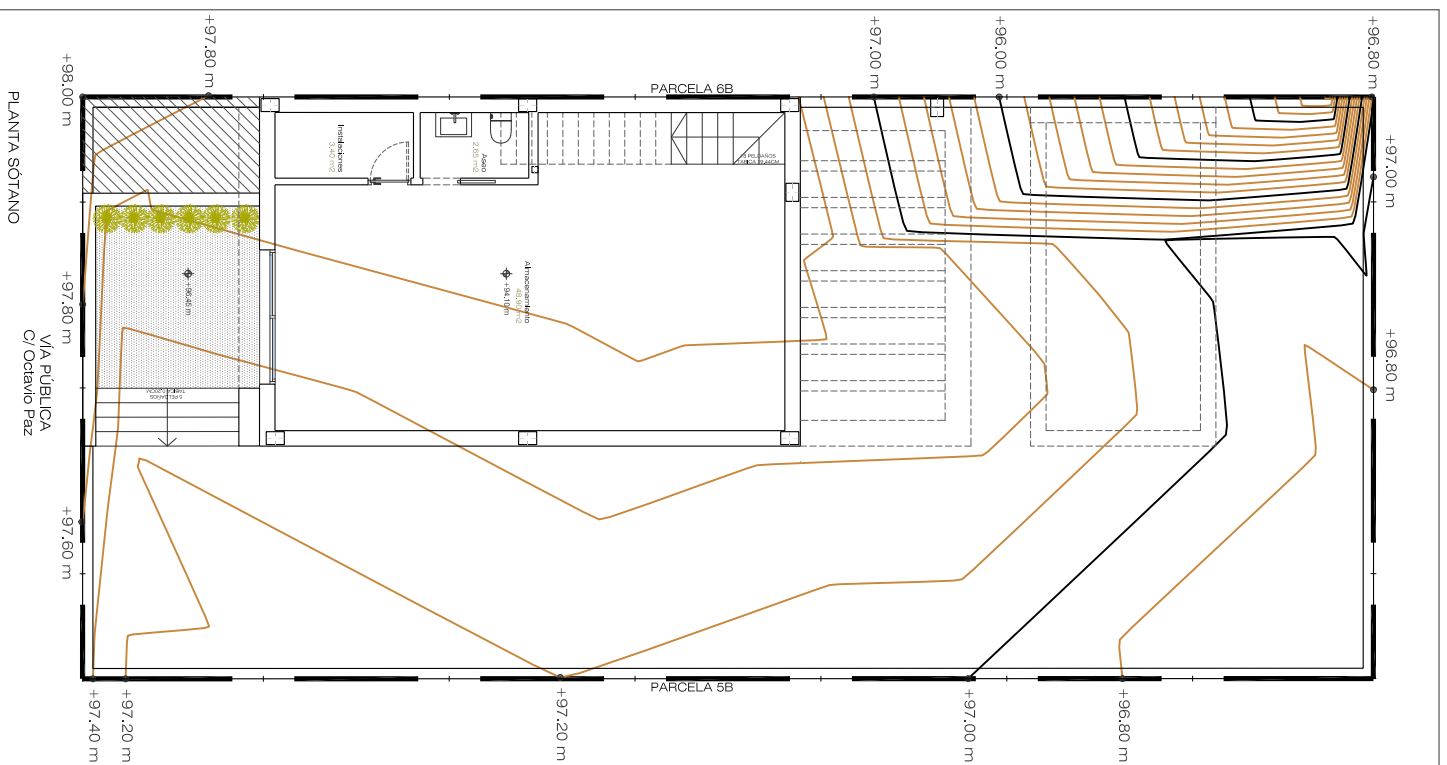
3. DETERMINACIÓN DEL PUNTO DE LA EDIFICACIÓN
EQUIDISTANTE DE FACHADA.

4. COTA DE MEDICIÓN DE ALTURAS.
Intersección del punto de la edificación con plano de rasante.
PARCELA 6A: + 97.40m





São
Taralpe
 www.hulme.es
 STEELFRAME.es



ORGANIZAS PARTICULARES DE EPIFICACION

MANZANA 3 PARCELA 6A, 7A Y 8A DE

ORGANIZAS PARTICULARES DE EPIFICACION	PROBLEMA	N.A.S.I.
INSTAURACION DE ORDENACION HIBRIDA		
ORGANIZAS DE APLICACION		
CONCRETO	NORMATIVA VIGENTE	PROYECTADO
PARCELA 6A Y 6B	280 m ²	281,70 m ²
NUMERO MAXIMO DE VIVIENDAS POR MANZANA	1	1
TIPICIDAD EPIFICACION	PARCELA 6A	PARCELA 6A
ALTIPLANO MAXIMO, N° de plantas	PB + 1	PB + 1
ALTIPLANO MAXIMO, metros	7 metros	6,80 m.
EPIFICACION VETA	0,6501 m ² /m ² (10,92 m ²)	14,823 m ²
OCCUPACION, Planta baja	PARCELA 6B + 12,68 m ²	98,40 m ²
OCCUPACION, Planta alta	PARCELA 6B + 12,68 m ²	83,16 m ²
OCCUPACION, Planta alta, Sotano	PARCELA 6B + 12,68 m ²	70,84 m ²
SEPARACION A LINDEROS, Muro	3,00 m	3,00 m
SEPARACION A LINDEROS, Muro	3,00 m	3,00 m

CUADRO DE SUPERFICIES VIVIENDA 6A

PLANTA BAJA	
SALON-COMEDOR-COCINA	48,50 m ²
ASEO	4,16 m ²
PORCHE CUBIERTO	22,35 m ²
(Computa 50% 11,17 m ²)	
Superficie util	52,60 m ²
Superficie construida comp.	52,07 m ²
PLANTA PRIMERA	
DISTRIBUIDOR	4,70 m ²
DORMITORIO PRINCIPAL	13,50 m ²
VESTIDOR	7,15 m ²
BANO	6,10 m ²
DORMITORIO 1	10,40 m ²
DORMITORIO 2	10,40 m ²
Superficie util	52,15 m ²
Superficie construida comp.	74,22 m ²

SUPERFICIE CONSTRUIDA POR USOS

VIVIENDA	142,70 m ²
INOTRANO	70,84 m ²
PORCHE CUBIERTO	22,35 m ²
TERRAZA P1	4,73 m ²
LAVINA DE AGUA	17,80 m ²
Superficie util total	104,75 m ²
Superficie construida total comp.	156,22 m ²
Superficie construida total	240,62 m ²

BALTASAR RIOS
ARQUITECTOS

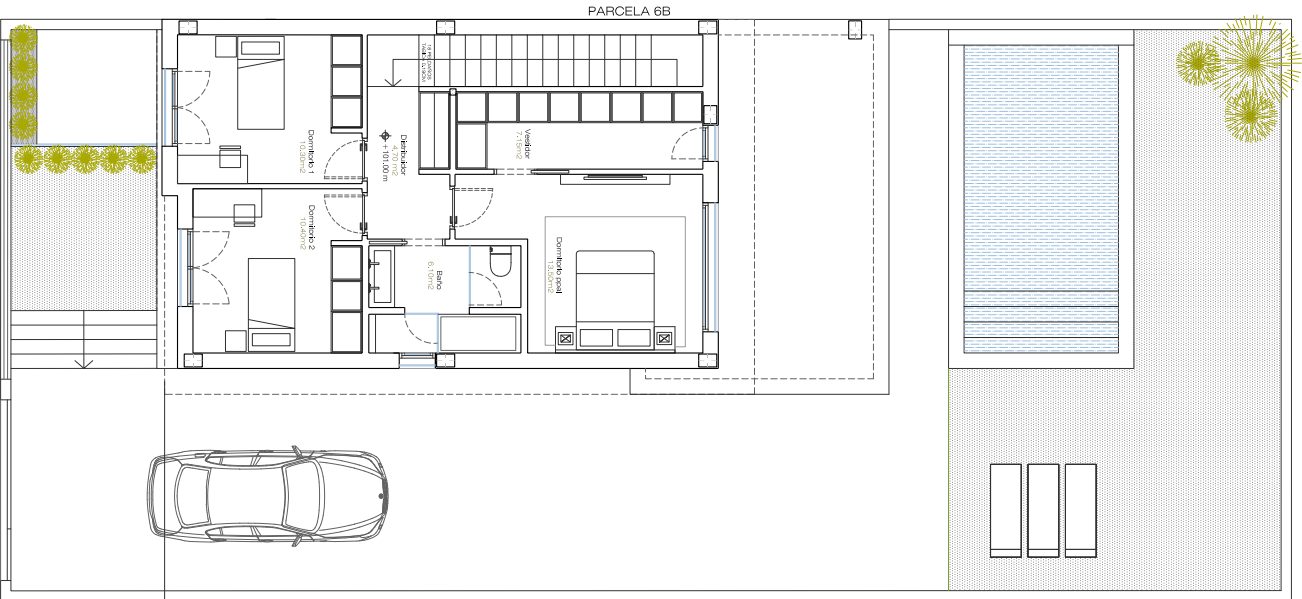
BALTASAR RIOS S.R.L. ARQUITECTOS
Carrilero Gomez de la Sierra 755 Edif. Mercedes Adu. 494
Montevideo, Uruguay
www.baltasarrios.com
N° de Registro: 6.000

PROYECTO: 081
VIVIENDA UNIFAMILIAR PAREADA
SITIO: 081
CALLE OCTAVIO PAZ 29
TARAJUE MANZANA 3 PARCELA 6A
ALHURIN DE LA TORRE MALDONA
FRONTERA
DANIEL GARCIA SOSA

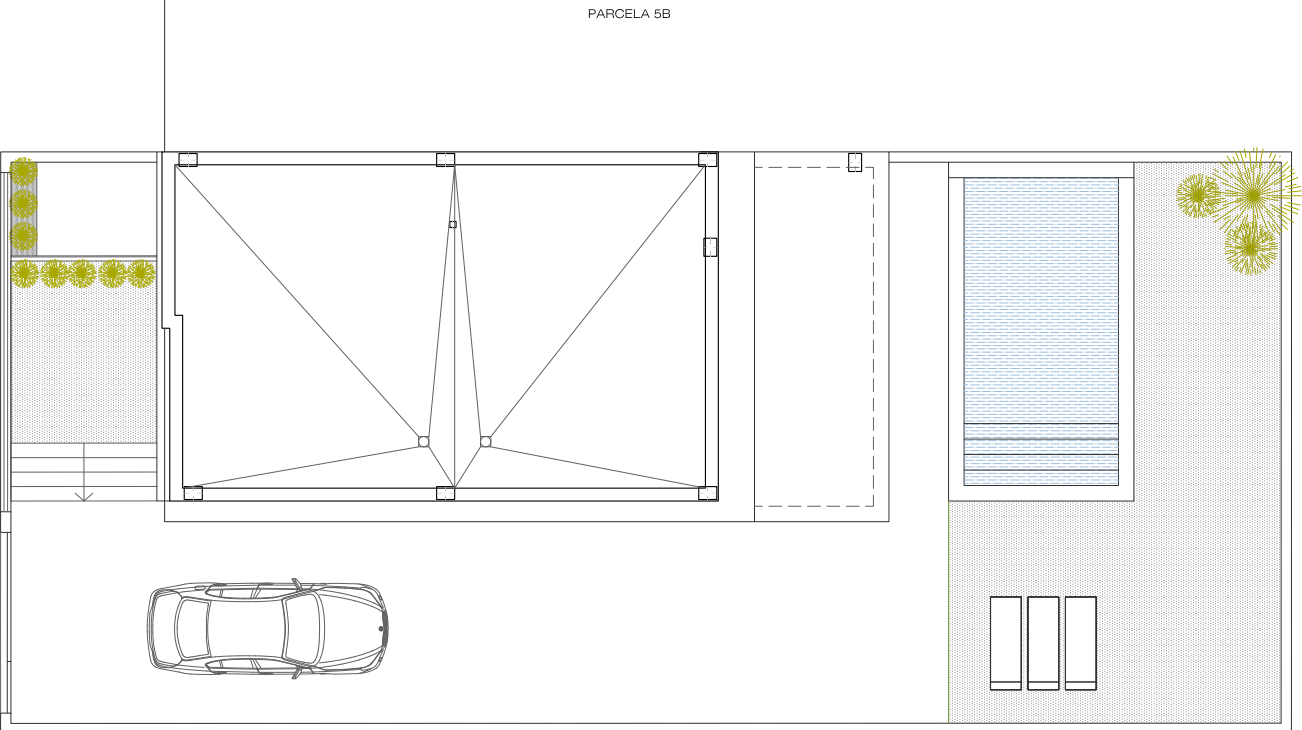
PROYECTO: 081
FRONTERA
VIVIENDA UNIFAMILIAR PAREADA
SITIO: 081
CALLE OCTAVIO PAZ 29
TARAJUE MANZANA 3 PARCELA 6A
ALHURIN DE LA TORRE MALDONA
FRONTERA
DANIEL GARCIA SOSA

FECHA: 29.07.2019

ESCALA: A1- 1/50
A3- 1/100



PLANTA PRIMERA



PLANTA CUBIERTA

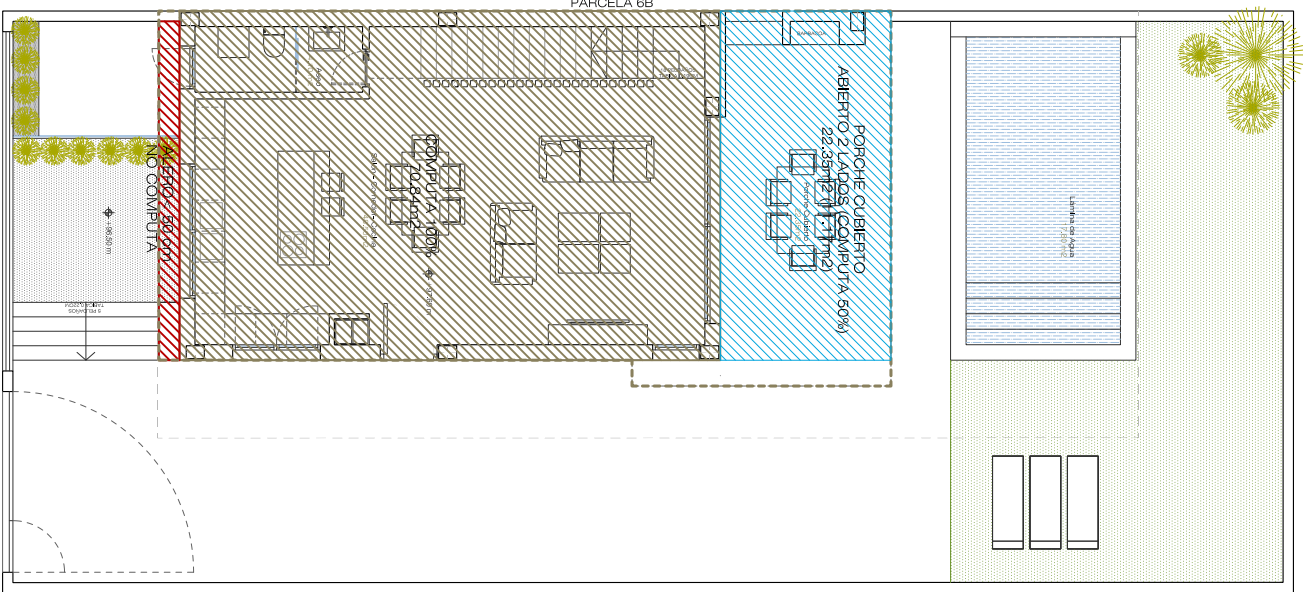
ORDENANZAS PARTICULARES DE EDIFICACION
MANZANA 9 PARCELA 6A, 7A, 8A, 9A

INSTRUMENTO DE ORDENACION URBANISTICA	PROYECTO
ORDENANZA DE EDIFICACION	N. 611
CONCEPTO	NOBILITATIVA VIVIENDA
PARCELA A EDIFICAR	280 m ²
NUMERO MAXIMO DE VIVIENDAS POR PARCELA	1
TIPICIDAD EDIFICACION	PARCELA
ALTIURA MAXIMA, N.º DE PLANTAS	PB + 1
ALTIURA MAXIMA, metros	7 metros
EDIFICABILIDAD UTL	0,2501 (25,01%) = 10,002 m ²
OCCUPACION, Planta baja	PARCELA, 40% = 112,00 m ²
OCCUPACION, Plantas altas	PARCELA, 40% = 112,00 m ²
OCCUPACION, Planta Baja, Sotano	PARCELA, 40% = 112,00 m ²
SEPARACION A LINDEROS, Frente	3,00 m
SEPARACION A LINDEROS, Lado	3,00 m
SEPARACION A LINDEROS, Fondo	3,00 m

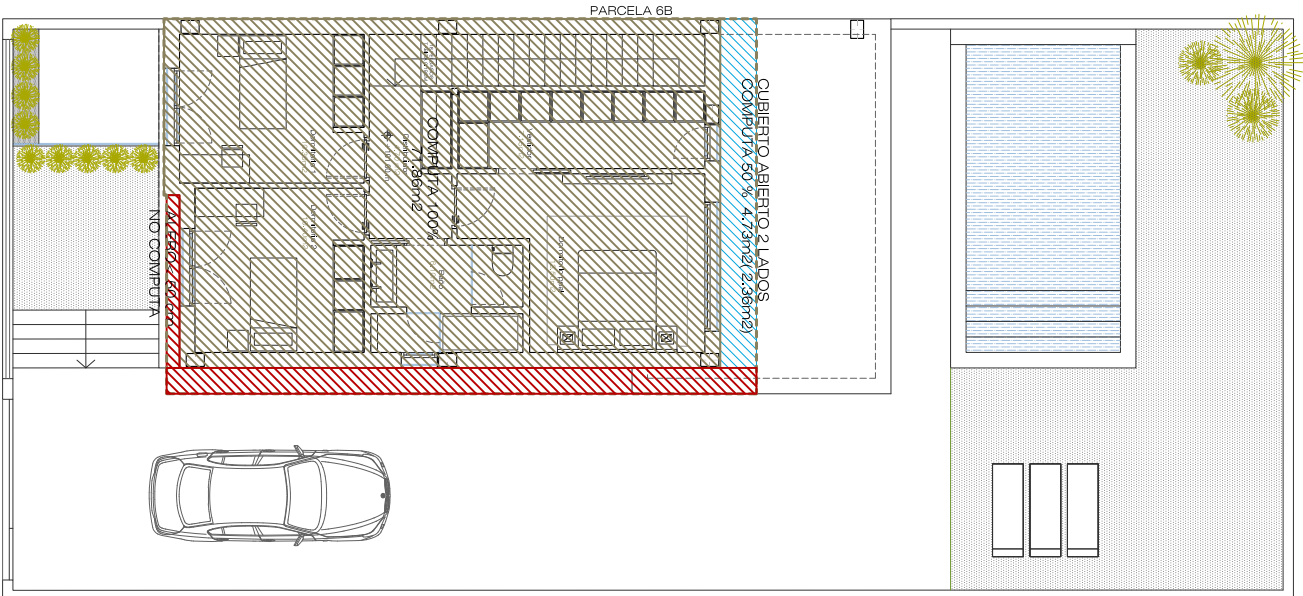
CUADRO DE SUPERFICIES VIVIENDA 6A

PLANTA BAJA	4,70 m ²
DISTRIBUIDOR	13,50 m ²
DORMITORIO PRINCIPAL	7,11 m ²
VESTIDOR	6,10 m ²
BANO	4,10 m ²
DORMITORIO 1	10,40 m ²
DORMITORIO 2	10,40 m ²
Superficie utili	52,16 m ²
Superficie construida comp.	74,22 m ²
PLANTA SOTANO	43,9 m ²
ALMACENAMIENTO	2,66 m ²
ASEO	3,40 m ²
INSTALACIONES	3,40 m ²
Superficie utili	54,96 m ²
SUPERFICIE CONSTRUIDA POR USOS	
VIVIENDA	142,7 m ²
SOTANO	70,8 m ²
PORCHE CUBIERTO	22,3 m ²
TERRAZA P1	4,7 m ²
LAVINA DE AGUA	17,8 m ²
Superficie utili total	104,7 m ²
Superficie construida total comp.	159,2 m ²
Superficie construida total	240,6 m ²

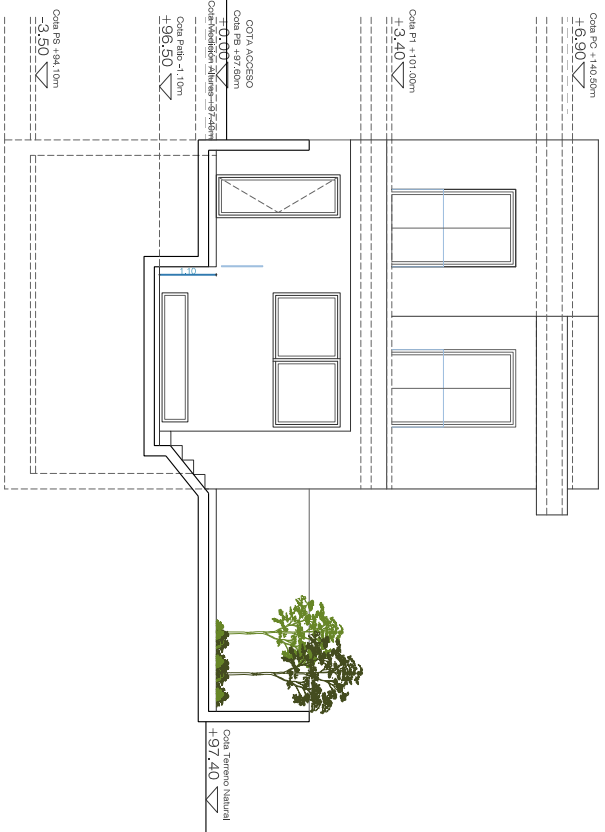
SUPERFICIE PARCELA: 281,70 m²
 SUPERFICIE PARCELA 5B: 156,23 m²
 SUPERFICIE PARCELA 6B: 125,47 m²
 SUPERFICIE TOTAL EDIFICABLE POR PARCELA A: 156,23 m²
 SUPERFICIE CONSTRUIDA: 82,01 m² + 74,22 m² = 156,23 m²



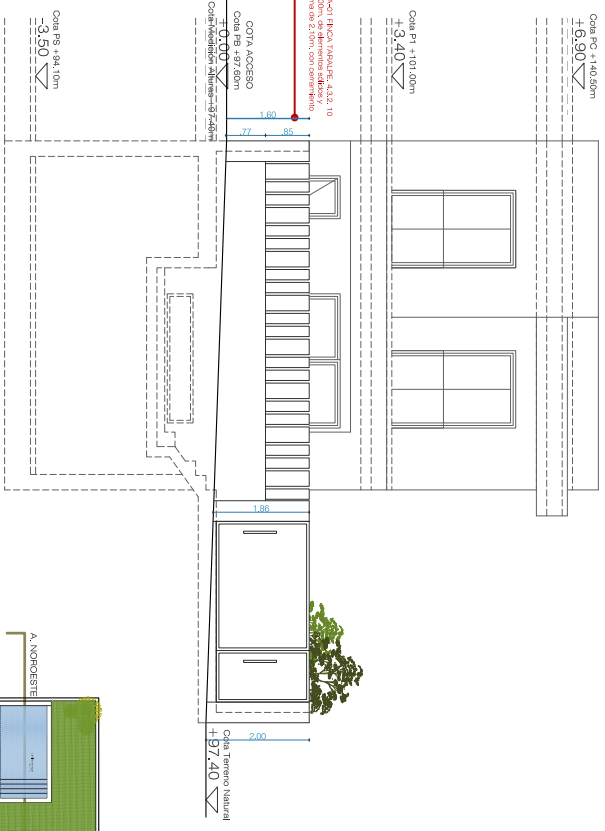
PLANTA BAJA SUPERFICIE CONSTRUIDA COMPUTABLE: 70,54m² + 11,77m² = 82,31m²
 OCUPACION: 88,40m²



PLANTA PRIMERA SUPERFICIE CONSTRUIDA COMPUTABLE: 71,59m² + 2,36m² = 74,22m²
 OCUPACION: 83,15m²

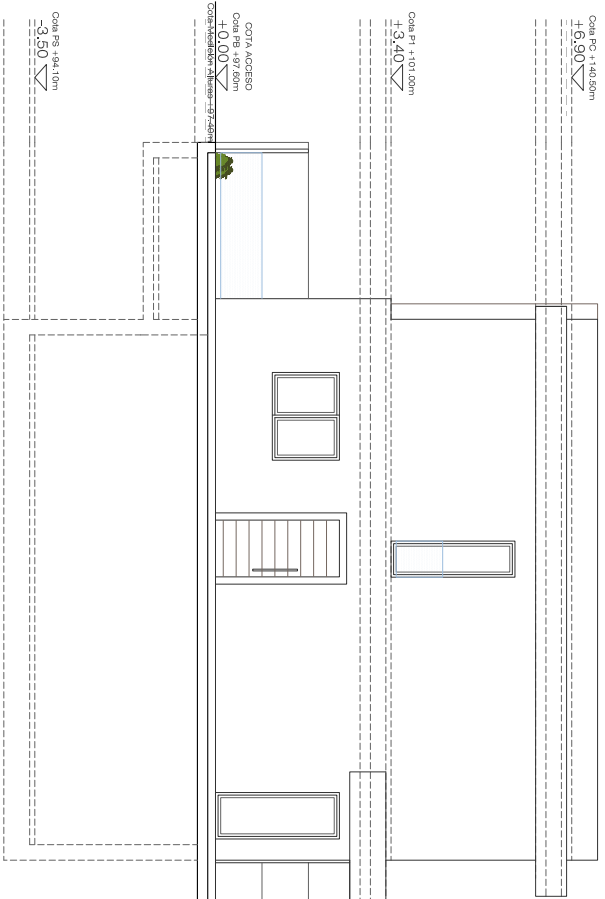


ALZADO SURESTE

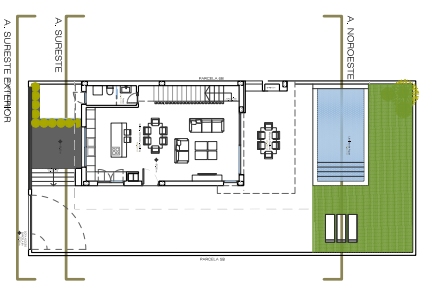


ALZADO SURESTE EXTERIOR

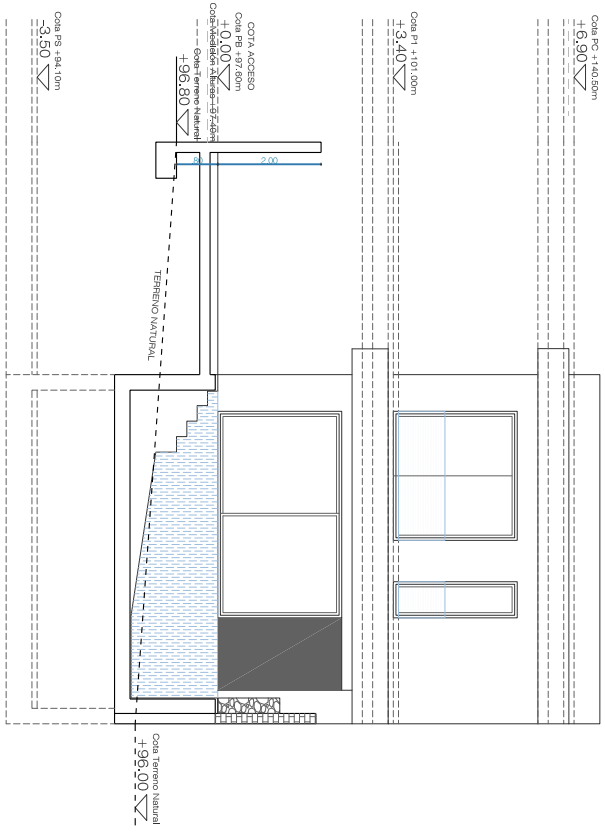
VALORADO UNO PISO SECCION A1 (Vista) TIPO CAJON TUBULAR. 4,4x3,10 m.
 *Válida de 10/2018 a 10/2020, de dimensiones estándar.
 *Bases y fundamentos.



ALZADO NORESTE



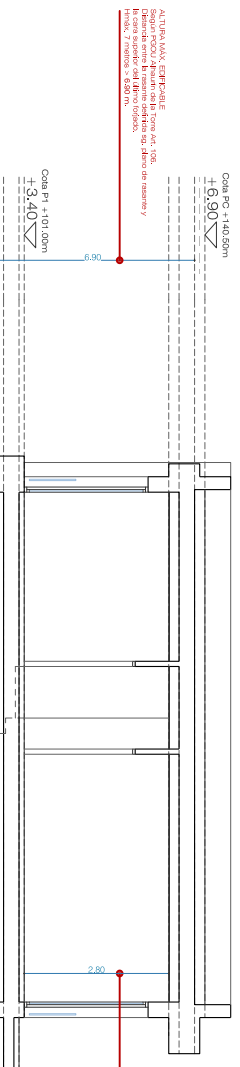
São
Taralpe
 www.hulme.es
 STEELFRAME.es



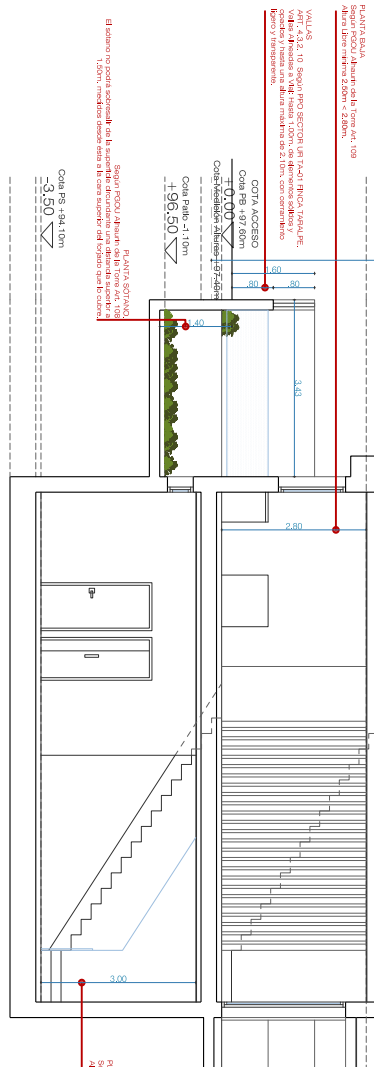
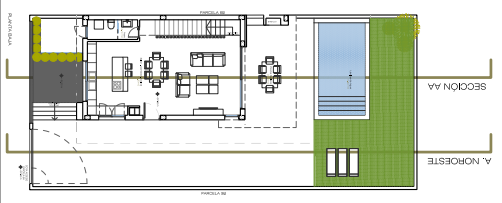
ALZADO NOROESTE



NOTA: IMAGEN ORIENTATIVA, SIN VALOR CONTRACTUAL



PLANTA ALTA
Según PUNTO ALMIRANTE en la Torre del 100.
Alguno Límite mínimo: 2,50m = 2,50m.
Alguno Límite máximo: 3,50m = 2,50m.



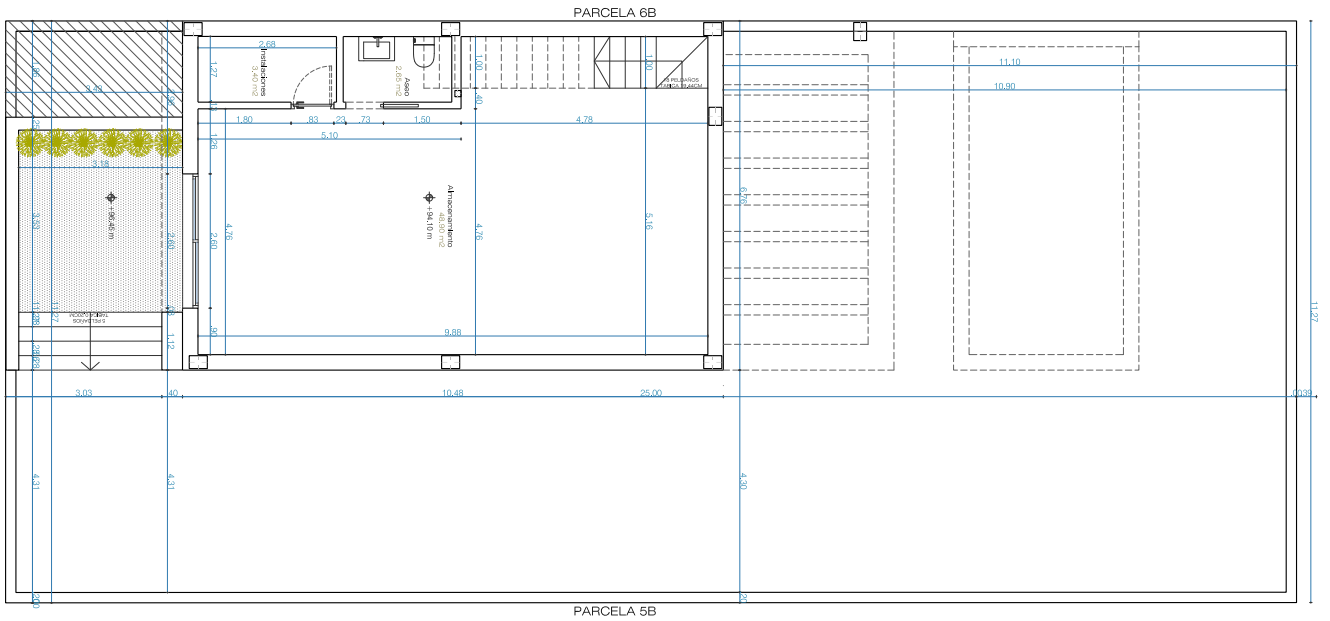
SECCION AA

PLANTA SOTANO
Según PUNTO ALMIRANTE en la Torre del 100.
Alguno Límite mínimo: 2,50m = 2,50m.
Alguno Límite máximo: 3,50m = 2,50m.

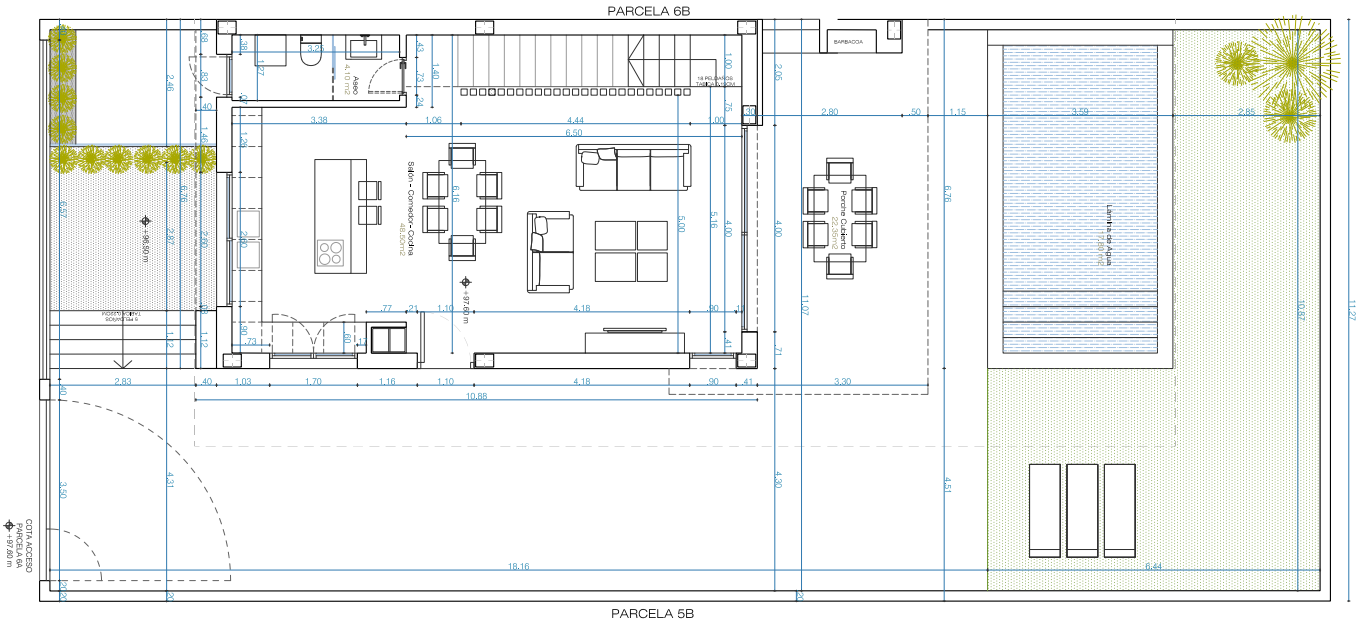
PLANTA SOTANO
Según PUNTO ALMIRANTE en la Torre del 100.
Alguno Límite mínimo: 2,50m = 2,50m.
Alguno Límite máximo: 3,50m = 2,50m.

NOTA: ART. 4.2.3. 10. Según PRO SECCION U. Requisitos: Hacerse alguna medida de mediciones control de posición, en la cual se verifique la ubicación de los puntos de referencia, en relación con el terreno natural.

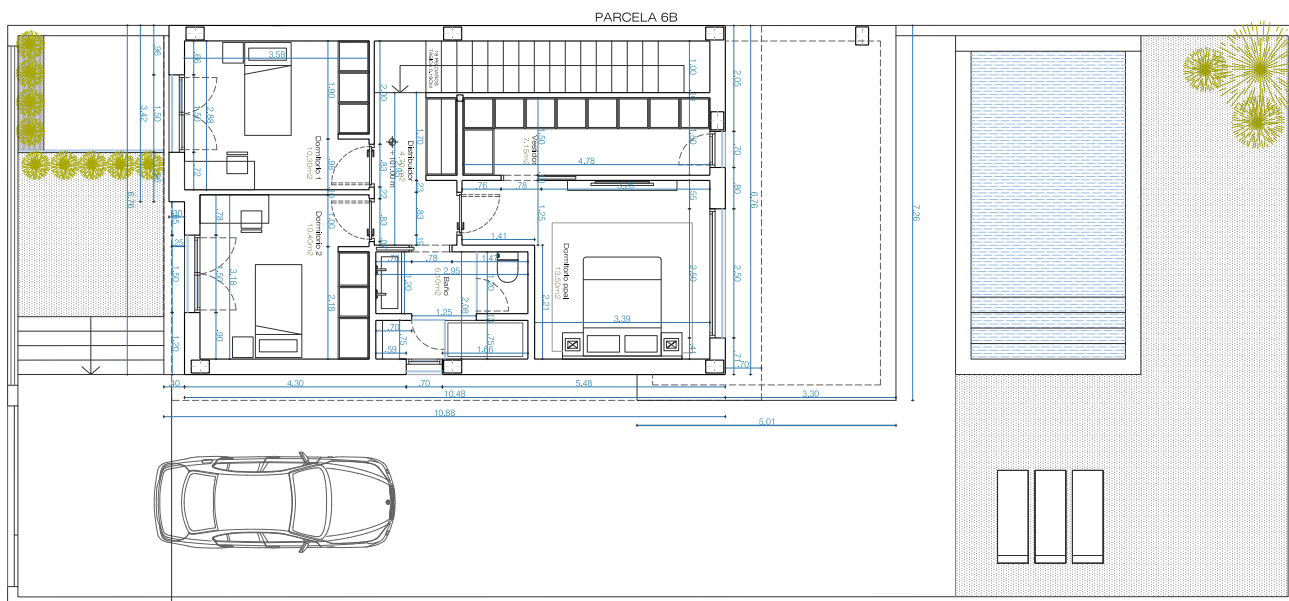
PLANTA SOTANO



PLANTA BAJA



PLANTA PRIMERA



PARCELA 5B

PLANTA CUBIERTA

